



Alerta Gris Por Temporal Iluvioso

Sistemas meteorológicos y su previsión: se espera que en los próximos días, una dorsal fortalecida por la masa de aire del **sistema frontal 1** que se ha movido hacia el Atlántico, y que persiste sobre el norte y noroeste del Golfo de México, y norte de nuestro país, siga combinándose con la circulación del **huracán mayor IAN**, el cual se acerca peligrosamente a Florida. En Veracruz, tal situación se apoya ahora con la **divergencia** de un **anticiclón superior** con centro sobre costas de Guerrero, esperándose mantengan el siguiente tiempo meteorológico en el estado de Veracruz.

PRONOSTICO: tormentas (actividad eléctrica, ráfagas de viento y posible caída de granizo) y lluvias fuertes a muy fuertes con los acumulados en 24 horas descritos en la tabla inferior, sin descartar mayores, **observándose una disminución del potencial a partir de mañana**. En las próximas 48 horas el evento de **NORTE** puede registrar rachas eventuales de **70 a 85 km/h** en costas y de **45 a 65 km/h** en la parte alta entre Xalapa-Naolinco-Misantla y valle de Perote. El oleaje se estima con alturas de **1 a 2 metros hoy**, y mañana de **2 a 3 metros** al llegar el **mar de fondo** provocado por el huracán Ian.

IMPORTANTE: se debe extremar las precauciones ante deslaves, derrumbes, crecidas de ríos de respuesta rápida y lenta, encharcamiento e inundaciones de partes bajas de centros urbanos. El oleaje elevado podría limitar la salida de los ríos al Golfo de México.

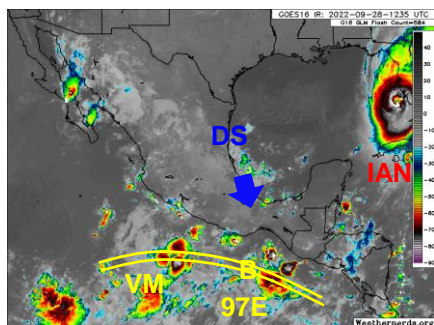
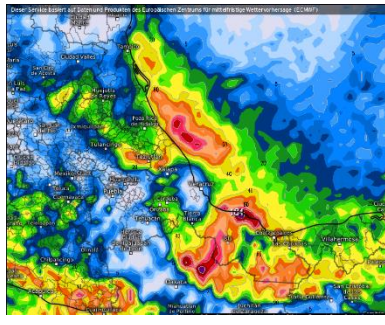


Imagen IR con sistemas de las 7:45 h.



Pronóstico de sistemas para la tarde del jueves 29 por NHC



Pronóstico de lluvia acumulada (miércoles 28- viernes 30)

La secretaría de Protección Civil recomienda extremar las precauciones ante:

Lluvia fuerte a intensa que puede provocar.

- Deslizamiento de laderas, deslaves y derrumbes.
- Inundaciones pluviales en centros urbanos.
- Crecidas de ríos y arroyos de respuesta rápida y lenta.
- Reducción a la visibilidad.

Por tormentas que puede ocasionar, además de lluvias:

- Actividad eléctrica.
- Caída de granizo .
- Viento en ráfagas que pueden destechar viviendas, caída de árboles u otros objetos.

Por viento del NORTE y Oleaje elevado.

Pronóstico de lluvias (mm) MÁXIMAS en 24 horas

Día	Cuencas	Cantidad	Rachas máximas del viento del Norte (Km/h)
Mié. 28	Tuxpan al Actopan y Papaloapan al Tonalá Resto de las Cuencas	70 a 150 30 a 50	65 a 80 Olas de 1 a 2 m
Jue. 29	Alto Papaloapan al Tonalá, Los Tuxtlas Región montañosas	70 a 100 20 a 40	65 a 80 Olas de 2 a 3 m
Vie. 30	Papaloapan al Tonalá	20 a 40	40 a 55 Oleaje de 1 a 2 m